

Gemarkung Neustadt a. d. Donau
Gemeinde Neustadt a. d. Donau

Bad Gögging

Gemarkung Bad Gögging
Gemeinde Neustadt a. d. Donau

Neustadt a. d. Donau

Zeichenerklärung

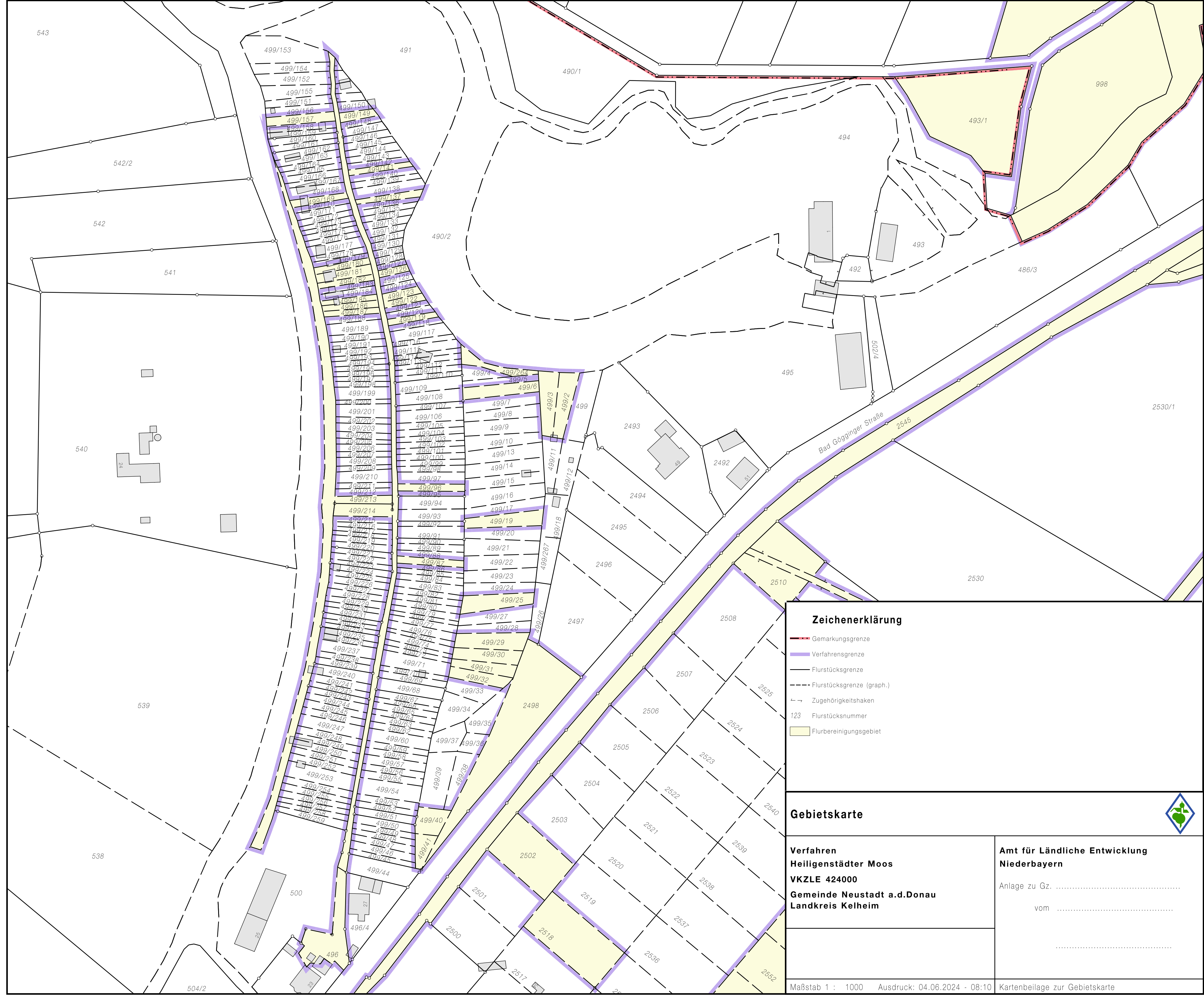
- Gemarkungsgrenze
- Verfahrensgrenze
- Flurstücksgrenze
- - - Flurstücksgrenze (graph.)
- ↔ Zugehörigkeitshaken
- 123 Flurstücksnummer
- Flurbereinigungsgebiet

Gebietskarte

Verfahren
Heiligenstädter Moos
VKZLE 424000
Gemeinde Neustadt a.d.Donau
Landkreis Kelheim

**Amt für Ländliche Entwicklung
Niederbayern**

Anlage zu Gz.
vom



Zeichenerklärung

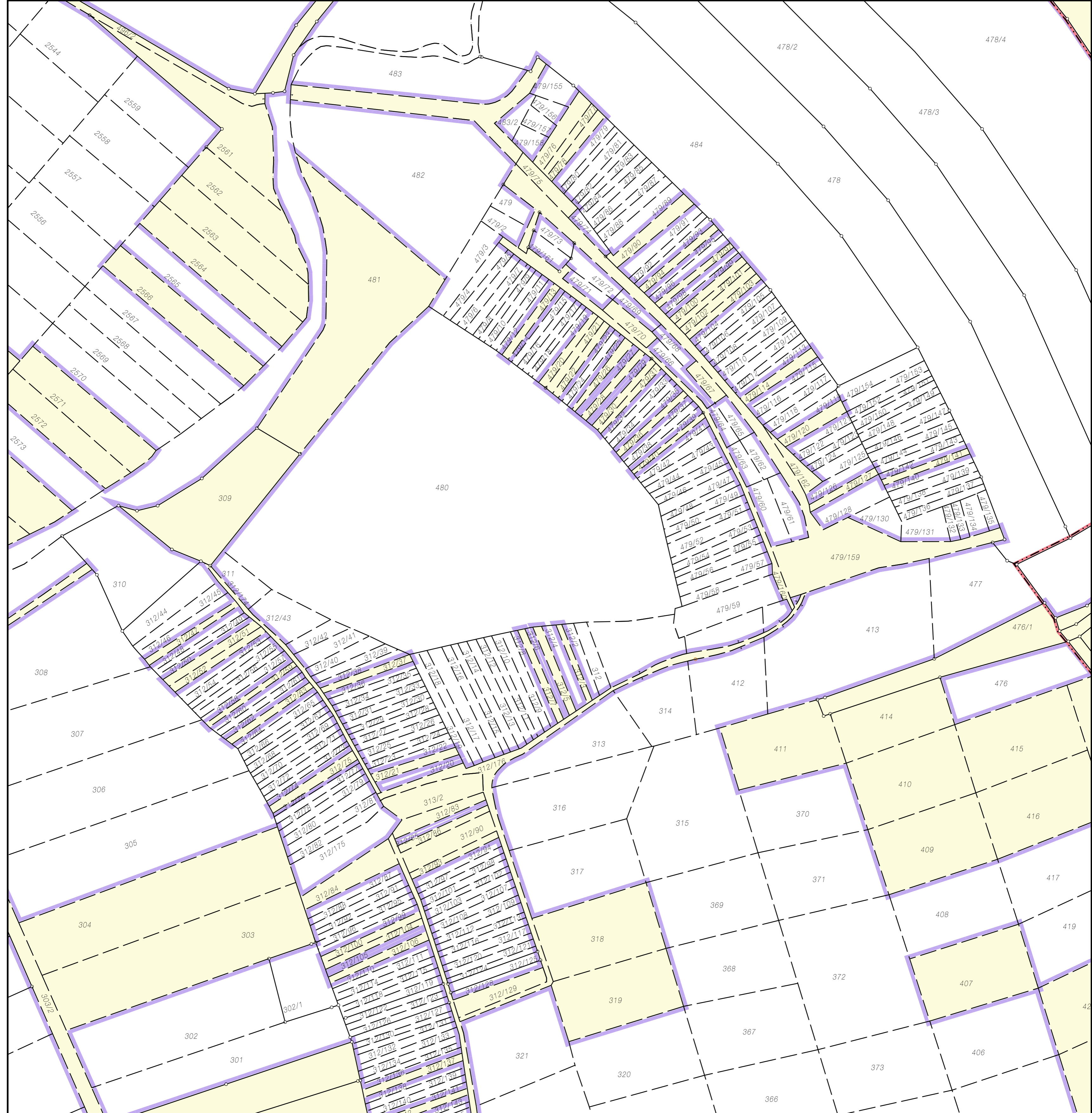
- Gemarkungsgrenze
- Verfahrensgrenze
- Flurstücksgrenze
- Flurstücksgrenze (graph.)
- Zugehörigkeitshaken
- Flurstücksnummer
- Flurbereinigungsgebiet

Gebietskarte

**Verfahren
Heiligenstädter Moos
VKZLE 424000
Gemeinde Neustadt a.d.Donau
Landkreis Kelheim**

**Amt für Ländliche Entwicklung
Niederbayern**

Anlage zu Gz.
vom



Zeichenerklärung

- Gemarkungsgrenze
- Verfahrensgrenze
- Flurstücksgrenze
- Flurstücksgrenze (graph.)
- Zugehörigkeitshaken
- Flurstücksnummer
- Flurbereinigungsgebiet

Gebietskarte

Verfahren
Heiligenstädter Moos
VKZLE 424000
Gemeinde Neustadt a.d.Donau
Landkreis Kelheim

Amt für Ländliche Entwicklung
Niederbayern

Anlage zu Gz.
 vom