

Legende

- Gemeinde- und Gemarkungsgrenze
- Gemarkungsgrenze
- Gemeindengrenze
- Verfahrensgrenze
- Flurstücksgrenze
- Flurstücksgrenze (graph.)
- Zugehörigkeitskanten
- Flurstücksnummer
- neues Verfahrensgebiet
- ausgeschaltetes Verfahrensgebiet

Hinweise
Unsere ausführliche Legende finden Sie schnell und einfach mit unserem QR-Code oder unter: <http://www.gesdaten.landentwicklung.bayern.de/legende.pdf>
Die Flurkarte außerhalb des Verfahrensgebiets und der Gebäudebestand können vom aktuellen Stand der Vermessungsverwaltung abweichen.

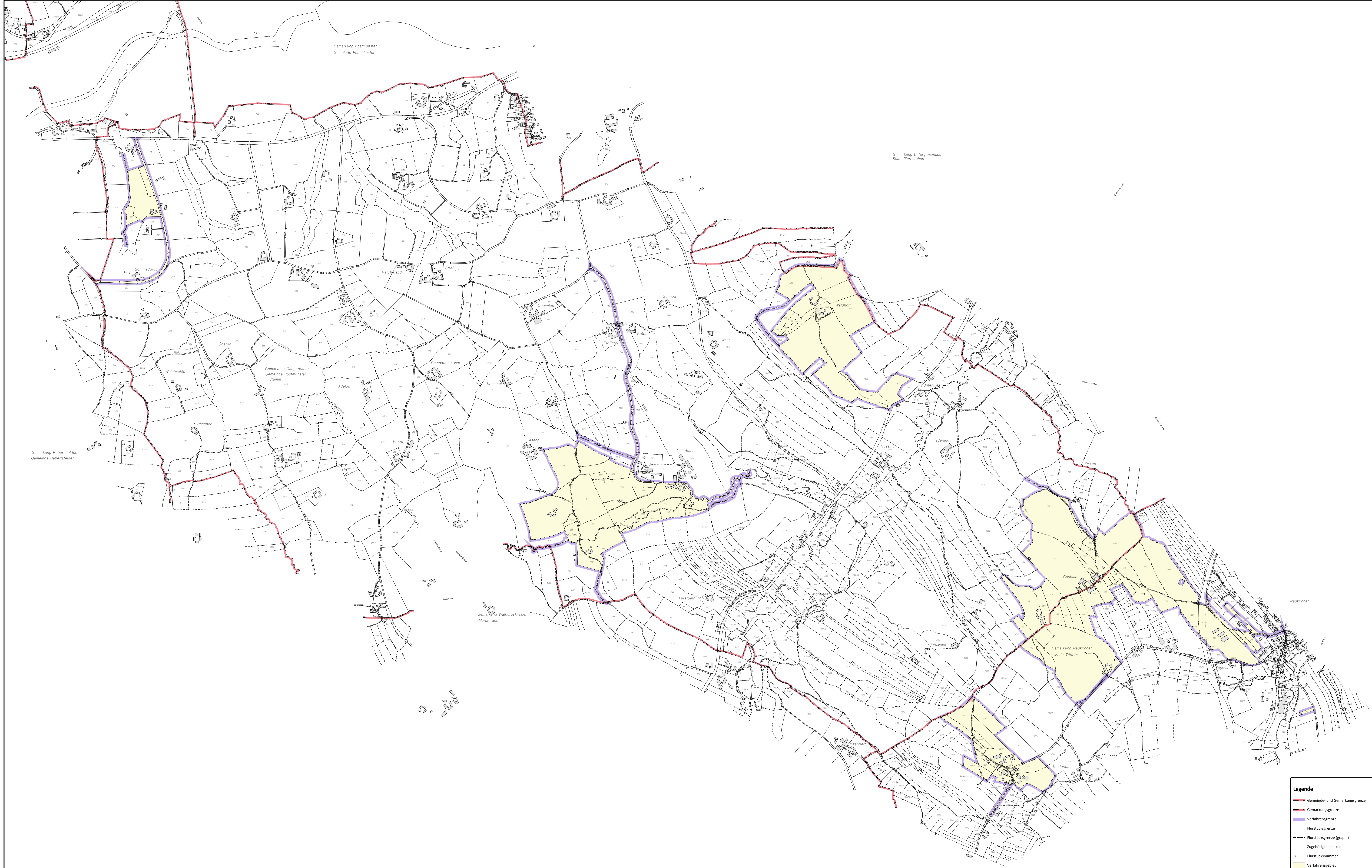


3. Änderungskarte zur Gebietskarte

Anlage zum Änderungsbeschluss des Verfahrensgebiets

Amt für Ländliche Entwicklung Niederbayern
Teilnehmergemeinschaft
Postmünster
Flurneuordnung
Gemeinde Postmünster
Landkreis Rottal-Inn

Maßstab 1:12000 VKZ 403150 Erstellt am 29.07.2024



Legende

- Gemeinde- und Gemarkungsgrenze
- Gemarkungsgrenze
- Verfahrensgrenze
- Flurstücksgrenze
- Flurstücksgrenze (graph.)
- Zugehörigkeitslinien
- 123 Flurstücknummer
- Verfahrensgebiet

Hinweise
 Unsere ausführliche Legende finden Sie schnell und einfach mit unserem QR-Code oder unter: <http://www.grodaten.laenderentwicklung.bayern.de/legende.pdf>
 Die Flurkarte außerhalb des Verfahrensgebiets und der Gebäudebestand können vom aktuellen Stand der Vermessungsverwaltung abweichen.



Gebietskarte



Anlage zum Anordnungsbeschluss
 Amt für Ländliche Entwicklung Niederbayern
 Teilnehmergemeinschaft
 Postmünster sued
 Flurneuordnung
 Gemeinde Triftern
 Landkreis Rottal-Inn
 Maßstab 1:8000
 VKZ 940317
 Erstellt am 29.07.2024